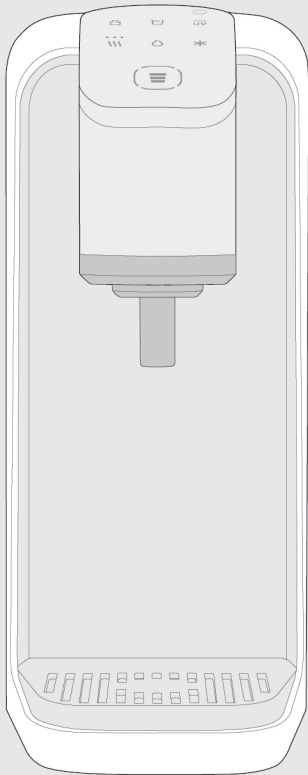


即冷即熱水機 操作說明書

WHP-3000



◆ 安全注意事項

- 安全注意事項 2~6

◆ 產品詳情

- 零件名稱 7
- 過濾系統 8~9
- 功能 10
- WHP-3000 操作/指示 11
- WHP-3000 使用方法 12~16
- 更換濾芯 17~18
- 常見疑難排解 19~21
- 清洗方法 22
- 產品規格 23

安全注意事項

為避免產生意外和造成損害，請仔細閱讀以下的安全事項。

安全事項分為下列三種等級，以防因不當使用而造成不同程度的危險及損害。

⚠ 危險：不當使用或造成嚴重受傷甚至死亡。

⚠ 警告：不當使用或造成嚴重受傷或財物受損。

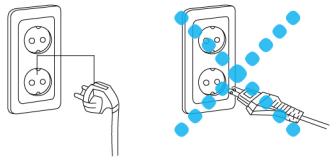
⚠ 注意：不當使用或造成輕微受傷或財物受損。

⚠ 以上標誌用於提醒您注意因使用不當而引起的危險。請仔細閱讀並遵守注意事項。

關於電源的安全事項

⚠ 危險 本產品僅可連接 AC220V 電源。

※ 不當操作或會引起觸電和釀成火災。



⚠ 危險 使用前應將插頭上的灰塵或異物擦拭乾淨。

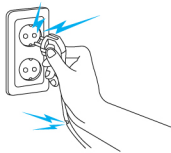
※ 不當操作或會引起觸電和釀成火災。



⚠ 危險 插頭如有損壞或鬆脫，請勿使用。

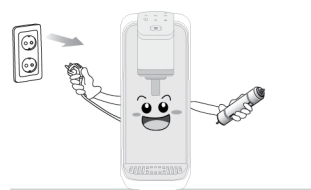
※ 不當操作或會引起火災、觸電和漏電。

※ 電源線如有損壞，必須由製造商、服務中心或相關專業人士進行更換，以防意外發生。



⚠ 危險 更換濾芯前應將電源線拔除。

※ 不當操作或會造成觸電。

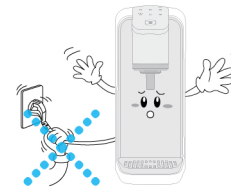


安全注意事項

關於電源的安全事項

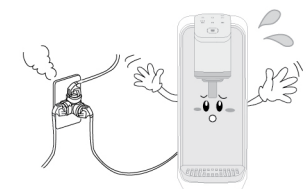
⚠ 危險 請勿彎曲、綑綁或拉扯電源線。

※ 不當操作或造成觸電，釀成火災。



⚠ 危險 請務必使用16A或更大電流量的插座，建議使用獨立插座連接本產品。

※ 請勿同時連接多條電源線，以免釀成火災。



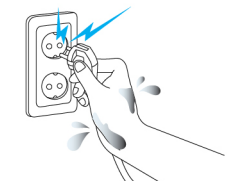
⚠ 危險 請勿拆散或改裝插頭。

※ 不當操作或會引起觸電和釀成火災。



⚠ 危險 請勿用濕手插入或拔除電源線。

※ 不當操作或造成觸電。



關於電源的安全事項

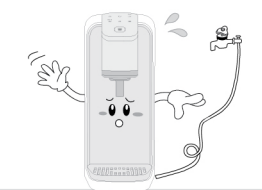
⚠ 危險 請勿將本產品安裝於浴室、淋浴間或室外等容易潮濕的地方。

※ 不當操作或會引起觸電和釀成火災。



⚠ 危險 請避免扭曲進水管。

※ 不當操作或造成漏水或漏電。



安全注意事項

關於電源的安全事項

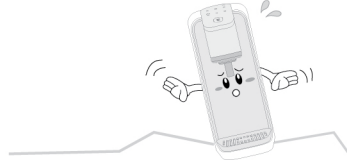
! 請避免機體受高溫或陽光直射。
注意

※機體外殼易腐蝕受損。



! 請將機體安裝於平坦和堅固的表面上。
注意

※以免造成故障。



! 本體僅適合連接冷水管。
注意

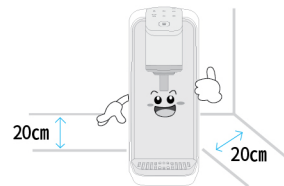
※連接熱水管或對濾芯造成損害。



※請使用本產品隨附的全新水管接頭，勿用舊接頭。

! 建議機體與牆壁應留有至少20厘米的空間，以便通風。
注意

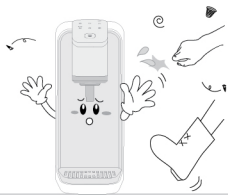
※以免造成故障。



使用上的安全事項

! 請勿衝擊本體。
注意

※以免造成故障、損害或引發觸電。



! 請勿自行修理、拆散或改裝本產品。
注意

※以免造成火災和觸電。

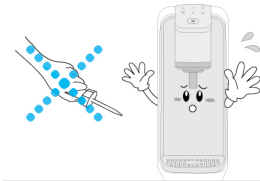


安全注意事項

使用上的安全事項

! 請勿將尖銳的物件插入本體。
危險

※以免造成故障或引發觸電。



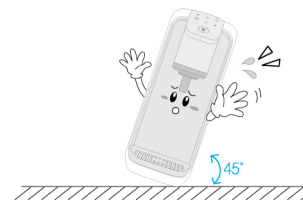
! 請注意避免被熱水燙傷。
警告

※易造成燙傷



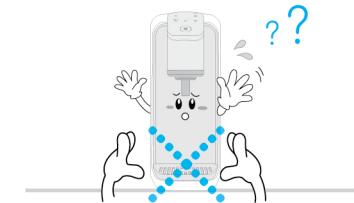
! 移動機體時，請勿將機身傾斜超過45度。
注意

※以免造成故障。



! 請勿移動操作中的產品。
注意

※以免造成故障。



關於安裝的安全事項

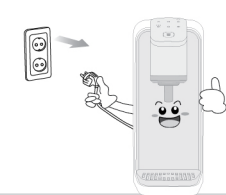
! 請勿將重物置於本體上。
注意

※以免損害機體。



! 如遇水源中斷，請將電源線拔除。
危險

※免造成故障。

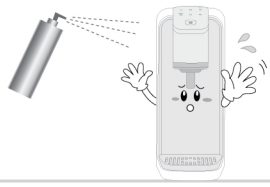


安全注意事項

使用上的安全事項

注意 請勿使用含苯或汽油的清潔劑清潔本機體。

※容易造成本體褪色、機殼剝落和損害。



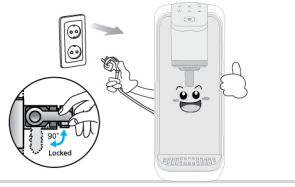
※本產品並非專門為肢體、感官或精神障礙的人士(包括小童)或缺乏使用經驗和知識的人士而設計，上述使用者必須在監護人的監督和指導下方可操作本產品。

※請務必監督小童使用本產品，避免誤將本產品當作玩具。

危險 長時間不使用本產品時，請關閉供水閥並拔除電源線。

再次使用時，請先讓冷、熱水通水各3公升。

※容易造成火災或漏水。



注意 請務必遵照正確的拆卸程序拆卸本體和濾芯。

※不當拆卸或造成環境污染。

注意 請使用原廠零件安裝本體。

※不當安裝易造成漏水或使本體受損。

注意 當更換濾芯時，請使用原廠濾芯。

※非原廠濾芯或會影響水質。

注意 請勿於容易結冰的地方安裝本體。

※本產品僅適合於家居環境或下列用途

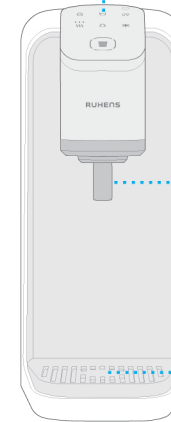
- * 商店、辦公室等工作場所的員工用餐區；
- * 農舍、酒店、旅館及其他住宅的個別需求；
- * 民宿；
- * 餐飲等非零售業務。

警告 本產品附有UV殺菌功能，請勿直視其光源。

安全注意事項

產品型號 WHP-3000

操作/指示面板

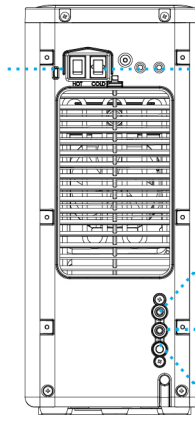


出水口

滴水盤

<正面>

熱水開關
省電開關



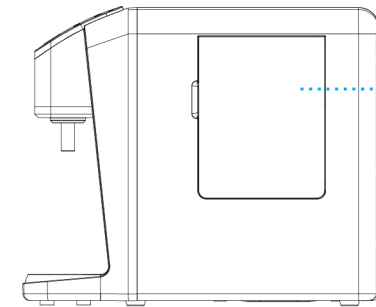
冷水開關

食用水連接口

冷水排水口

進水口

<背面>



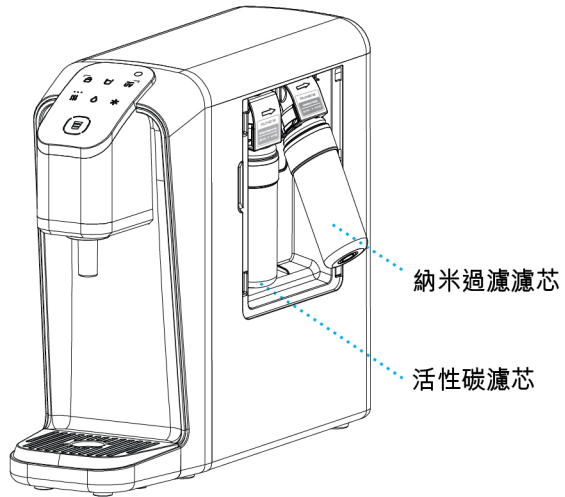
濾芯蓋

電源插頭

<側面>

過濾系統

過濾系統



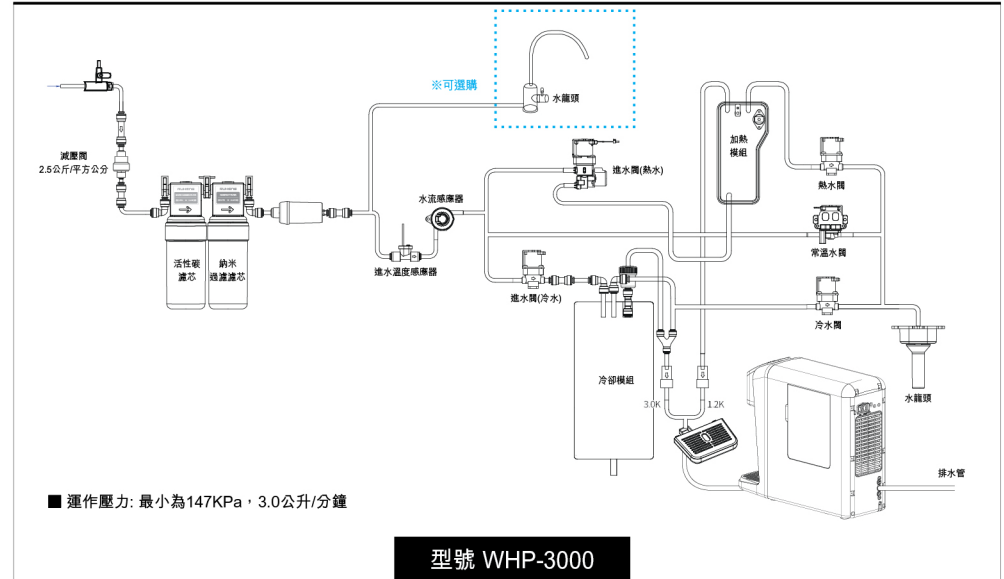
型號 WHP-3000

型號 WHP-3000

	第一重過濾	第二重過濾
濾芯名稱	活性炭濾芯	納米過濾濾芯
建議更換時間	6個月	12個月
物料	壓縮碳	纖維、壓縮碳
功能	可過濾體積大於5µm的沉澱物和吸收有害的有機化學物	可過濾如水媒病菌、細菌或病毒等體積大於0.25µm的污染物

過濾系統

過濾流程



◆ 直接冷卻系統

內建直接冷卻系統，無須清洗內部水缸。



◆ 即時加熱系統 (WHP-3000)

- 有效節省電源 (只在產成熟水時進行加熱)
- 可設定熱水溫度(40°C / 70°C / 80°C)

◆ UV LED自動消毒系統

- 每小時進行10分鐘的UV LED消毒程序，確保水龍頭內部潔淨。

◆ 徹底過濾系統

- 活性炭濾芯：進行初階過濾，清除灰塵和沙石等體積大於5µm的沉澱物，並吸收如氯化物和異味物質等有害的有機化學物。
- 納米過濾濾芯：納米纖維濾芯可清除如水媒病菌、微生物、細菌或病毒等體積大於0.2µm的污染物。

◆ 省電功能

- ECO省電(光度感應器)功能於夜間啟動。
- 當ECO省電感應器辨識出夜間環境而啟動時，將自動中斷水的加熱和冷卻程序。
- 如只需使用一種淨水，也可以手動關閉加熱和冷卻程序，節省用電。

◆ 便利出水模式

- 可設定出水量(120/550/1500 毫升)
- 連續出水功能(1500 毫升)

◆ 獨立設置的水龍頭

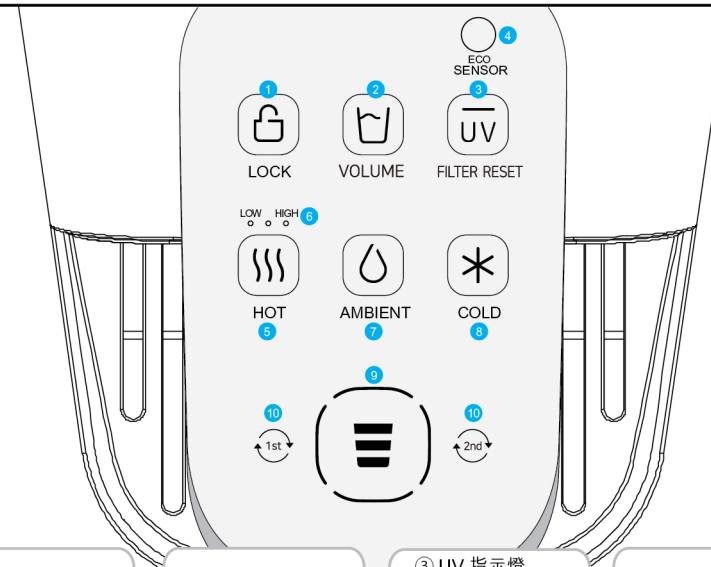
- 獨立水龍頭便於清潔，加強衛生

◆ 纖薄外型

- 機體寬度僅為18厘米，可輕鬆放置於廚房的任何位置。

◆ 更換濾芯提醒

- 當更換濾芯的週期屆滿時，初階或進階更換的指示燈將會閃動，提醒必須更換濾芯。



① 鎖定

按下可將全部或個別按鈕鎖定，防止兒童錯誤使用而造成傷害。

- ① 全部鎖定
- 鎖定: 長按5秒以上。
- 解鎖: 再次長按5秒以上。
- ② 個別鎖定
- 鎖定: 同時長按鎖定按鈕與需要鎖定的按鈕5秒以上。
- 解鎖: 再次同時長按鎖定按鈕與需要鎖定的按鈕5秒以上。

② 出水量

按下可設定出水量。每按一下即可改變出水量。

※若無指定時，出水量將預設為120毫升。

1/3 杯	約120毫升
2/3 杯	約550毫升
1杯	約1500毫升

③ UV 指示燈 (重置濾芯)

UV LED 消毒程序進行時，UV LED 圖示將會閃動。
※UV LED 消毒程序可防止細菌滋生。

④ ECO省電(燈光)感應器

當ECO省電感應器辨識出光度低於1勒克斯(LUX)，ECO省電功能將啟動。

⑤ 熱水/熱水溫度

按下可設定熱水模式。
※設定熱水模式後，出水按鈕的圖示將亮起紅燈。

⑥ 熱水溫度指示燈

設定熱水模式後，可按熱水(HOT)按鈕設定以下3種水溫。

低	約40°C
中	約70°C
高	約80°C

⑦ 常溫水/常溫水指示燈

按下可設定常溫水模式。
※設定常溫水模式後，出水按鈕的圖示將亮起綠燈。
※若無指定出水模式時，出水將預設為常溫水。

⑧ 冷水/冷水指示燈

按下可設定冷水模式。
※設定冷水模式後，出水按鈕的圖示將亮起藍燈。

⑨ 出水/出水量指示燈

1. 按下即可出水。
2. 指示燈會顯示已設定的出水量。

⑩ 更換濾芯指示燈

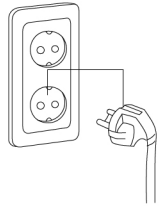
當更換濾芯的週期屆滿時，初階或進階更換的指示燈將會閃動，提醒你必須更換濾芯。

WHP-3000 的使用方法

※為保障使用者的安全及確保正確使用本產品，請務必仔細閱讀以下使用說明。

1. 插入電源線

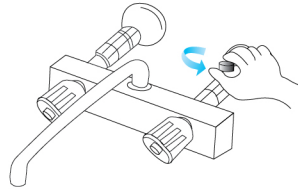
※請先確認插座電壓適用於本產品。



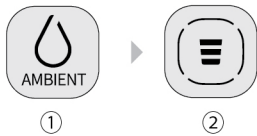
2. 打開供水閥

※如未打開供水閥，淨水器將無法運作。

(因長期未使用而關閉水閥除外。)



1) 飲用常溫水

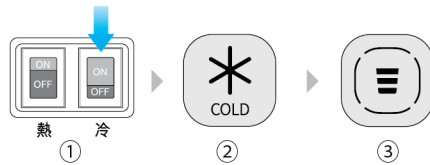


① 按下常溫水(AMBIENT)，出水指示燈轉成綠燈。

② 按出水按鈕即提供常溫水，環狀LED燈將會閃動。

※如未設定出水量，按一次出水按鈕時將提供120毫升的預設容量。出水期間再次按下按鈕即可停止出水。

2) 飲用冷水



① 打開本體背面的冷水開關，啟動冷水模式後，冷水圖示將會亮起。

※初次啟動冷水模式至生成足夠的冷水需時約1小時。

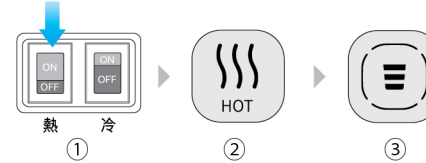
② 按下冷水(COLD)，出水指示燈轉成藍燈。

③ 按出水按鈕即提供冷水，環狀LED燈將會閃動。

※設定冷水模式前，請確保已打開冷水開關。

WHP-3000 的使用方法

3-1) 飲用熱水



① 打開本體背面的冷水開關，啟動熱水模式後，熱水圖示亮起。

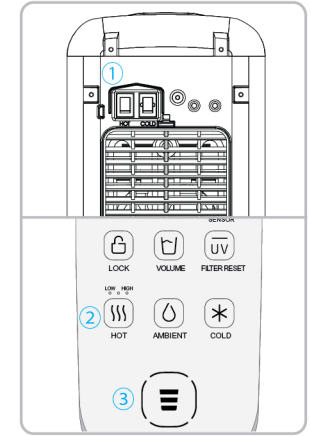
※初次使用本產品時，各出水模式皆為鎖定，防止造成產品損壞或故障。如需啟動熱水模式，應先打開熱水開關，然後在熱水模式下通水550毫升以上。

(2/3杯出水量的指示燈應在此時亮起。)

② 按下熱水(HOT)，1/3杯出水量指示燈亮起紅燈。

③ 加熱完成後按出水按鈕即提供熱水，環狀LED燈將會閃動。

※本產品以即時加熱系統進行加熱，需要等候一段時間預熱方可出水。(等待時間最長為10秒)
當進行加熱時，環狀LED燈的其中三節將循環閃動，直至加熱完成後，該三節LED燈將全部亮起，當聽到「嗶」一聲即開始提供熱水，此時環狀LED燈轉成閃動。

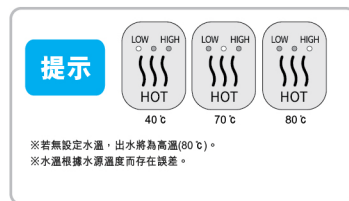


3-2) 設定熱水溫度



- 按熱水(HOT) 啟動熱水模式。
- 重複按熱水按鈕可選擇熱水溫度。選項順序自50℃起，每按一下即可改為下一個溫度。
(50℃->70℃->80℃->50℃...)

※選定水溫後如未於5秒內按出水按鈕，出水模式將自動轉成預設模式。

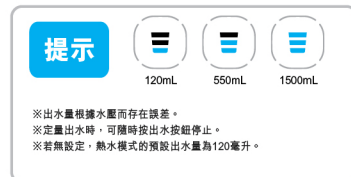


4) 設定出水量



- 出水量的設定方法
先按出水量(VOLUME)，再按出水按鈕。
※預設出水量為120毫升。
(若無設定，出水量將預設為120毫升。)

- 連續出水的設定方法
長按出水按鈕即可連續出水，放手即可停止。
(熱水模式除外)



5) 附加功能

① ECO省電模式

內建光度感應器，辨識夜間環境後自動關閉冷卻系統，節省用電。

▶ 啟動ECO 省電模式

長按出水量(VOLUME) 4秒以上。

LED 出水指示燈閃動3次並發出「叮咚」一聲後，即進入省電模式。



▶ 關閉ECO 省電模式

長按出水量(VOLUME) 4秒以上。

LED 出水指示燈閃動3次並發出「叮咚」一聲後，即進入省電模式。



※當光度感應器辨識夜間環境而進入ECO 省電模式，操作面板上的LED燈將一併自動調暗，避免刺眼。

② 按鈕鎖定功能

按鈕鎖定功能可防止兒童錯誤使用本產品。

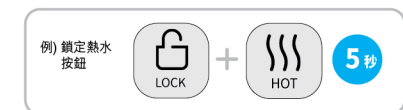
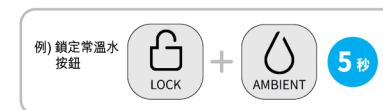
▶ 全部鎖定

- 長按鎖定(LOCK) 5秒以上直到鎖定圖示亮燈，即可上鎖。
- 再次長按鎖定(LOCK) 5秒以上直到鎖定圖示燈熄滅，即可解鎖。
- 適用於清潔操作面板時。



▶ 個別鎖定

- 同時長按鎖定按鈕與需要鎖定的按鈕(熱水/常溫水/冷水) 5秒以上，即可上鎖。
- 再次同時長按鎖定按鈕與需要鎖定的按鈕 5秒以上，即可解鎖。



※按下已鎖定的按鈕，會發出「嗡嗡」聲。

※如個別鎖定方式也可以將全部按鈕逐一上鎖，如需解鎖，將回到個別鎖定模式。

※拔除電源再重新接駁後，設定將被重置。

③ 蜂鳴聲開關功能

▶ 打開蜂鳴聲

同時長按鎖定(LOCK)和出水量(VOLUME) 4秒以上。

當LED燈的左上方閃動3次並發出鈴聲，蜂鳴聲即被打開。



▶ 關閉蜂鳴聲

同時長按鎖定(LOCK)和出水量(VOLUME) 4秒以上。

當LED燈的下方閃動3次並發出鈴聲，蜂鳴聲即被關閉。



④ 更改出水預設設定

可以將常用的出水模式設定為預設，方便使用。

▶ 長按常溫水(AMBIENT) 5秒以上，當圖示燈轉為綠色，即完成預設。



▶ 長按冷水(COLD) 5秒以上，當圖示燈轉為藍色，即完成預設。



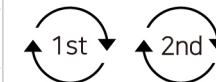
1. 濾芯的更換週期

濾芯須定期更換，否則會導致本產品產生的水質或會受到影響。

2. 更換濾芯提醒

當更換濾芯的週期屆滿時，初階或進階更換的指示燈將會閃動，提醒你必須更換濾芯。如出現以下情況，請盡快更換濾芯。

濾芯名稱		預計更換週期
第一重過濾	活性炭濾芯	每3600公升或6個月
第二重過濾	納米過濾濾芯	每7200公升或12個月



3. 濾芯更換方法

當更換濾芯提示燈亮起，請更換濾芯。

1. 更換濾芯前，請先關閉供水閥。

2. 先排走常溫水，以消除殘留在濾芯和水管中的壓力和水。

※ 如未消除壓力，有可能造成大量水花飛濺。

3. 拔除電源線。

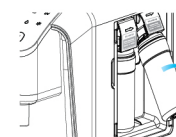


4. 打開濾芯蓋，以逆時針方向擰開濾芯並取出。

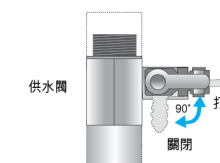


※ 濾芯更換週期
· 活性炭濾芯：6個月
· 納米過濾濾芯：12個月
(以每天10公升用量推算)

5. 移除新濾芯蓋子，放入並以順時針方向擰緊。

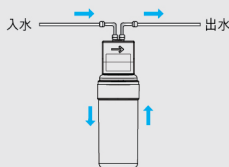


6. 打開供水閥並連接電源，使用常溫水模式通水10公升，以沖洗新濾芯。



在更換濾芯後初次使用淨水機時，請通水至少10公升進行「沖洗」，直到濾芯不再冒出黑、白色雜質或泡沫。

(沖洗程序: 透過通水清洗初次使用濾芯時可能摻雜的水中異物，如灰塵等。)



更換濾芯後初次使用時，水中可能摻雜黑色碳化粉塵。

(這些是提升淨水風味的精細的活性炭粉，對人體無害。)

4. 濾芯更換週期的重置方法

- ① 長按濾芯重置(FILTER RESET) 3秒以上，啟動濾芯重置模式。
- ② 此時，熱水(HOT)、冷水(COLD)和濾芯重置(FILTER RESET)按鈕將會閃動2次，並發出鈴聲。
- ③ 按下熱水(HOT)或冷水(COLD)按鈕，即可重置濾芯。兩個按鈕對應的濾芯詳情如下：

濾芯名稱		Button for Reset
第一重過濾	活性炭濾芯	熱水(HOT)
第二重過濾	納米過濾濾芯	冷水(COLD)

- ④ 選定濾芯後，初階或進階濾芯的指示燈將會閃動3次並發出鈴聲，表示重置完成。
- ⑤ 再次長按濾芯重置(FILTER RESET) 3秒以上，即可結束濾芯重置模式。

5. 注意事項

- 請依照建議週期定期更換濾芯。
- 如無定期更換濾芯，產品水質或會下降。
- 更換週期根據水源質量和用量而有所不同。
- 即使用水量較少，你仍需要依照建議週期更換濾芯。

※ 如有任何產品問題，請先參考以下建議，如有需要可聯絡顧客服務中心。

疑難	成因	解決方法
水不夠冷	供電不足	檢查電源功率。
	未打開冷水開關	檢查冷水模式指示燈是否亮起。
不出水	需要更換濾芯	檢查濾芯更換週期，請致電顧客服務中心。
	沒有自來水	切斷電源，等待自來水恢復。
	水管彎曲	將彎曲的部分拉直。
淨水出水量少		出水量受水壓影響。 ※標準水壓: 245 kPa
操作時有噪音	壓縮器的運作聲音	壓縮器運作時或出現水流聲，這是因冷卻劑流動而產生的正常現象。
	煮水的聲音	這是加熱器運作時產生的沸水聲，屬正常現象。

常見疑難排解

※ 如有任何產品問題，請先參考以下建議，如有需要可聯絡顧客服務中心。

疑難	成因	解決方法
製水量變少	需要更換濾芯	更換濾芯。
	水源的水壓過低	低水壓會導致製水量變少。
漏水	水管連接不良	關閉供水閥並聯絡顧客服務中心。
淨水有怪味 或帶有異味	長期未使用淨水機	排走淨水機中的殘餘水份。
	長期於不良的環境中 操作	更換濾芯和各水管。
水中有雜質	出水時產生泡沫	若情況持續10分鐘仍無改善，請聯絡顧客服務中心。

※ 若有其他產品問題，請聯絡顧客服務中心，以更換濾芯或進行維修。

※ 因非本公司員工所進行的維修而造成產品損壞，本公司恕不負責。

常見疑難排解

如有任何產品問題，請先參考以下建議，如有需要可聯絡顧客服務中心。

疑難	成因	解決方法
冷水正常出水， 但沒有熱水。	熱水指示燈未亮起	檢查本體背面的熱水開關是否已打開。
	恆溫器或加熱器故障	關閉熱水開關並連絡服務中心。 (如加熱器過熱，恆溫器將切斷電源以保安全。)
冷水正常出水， 但沒有熱水。 (熱水溫度指示燈閃動。)	感應器故障	切斷電源並洽詢服務中心。
熱水LED燈 無訊號	熱水模式處於安全 鎖定狀態，並未啟動。	在熱水模式下出水2公升以上即可啟動。 若情況未改善，請聯絡顧客服務中心。
水蒸氣造成 安全閥運作時 出現「嘶嘶」聲	水管彎曲 導致進水量少	檢查水管是否彎曲。 若情況未改善，請聯絡顧客服務中心。
	供電過量	檢查電源功率。
熱水於 運作中中斷。	過期未更換濾芯或 水流量過低。	檢查濾芯更換週期並聯絡顧客服務中心。
	狀況正常	產品採快速加熱而非內建熱水缸，熱水中斷屬正常。 ※請將水杯靠近出水口，以免燙傷。

清洗方法

1. 清洗滴水盤

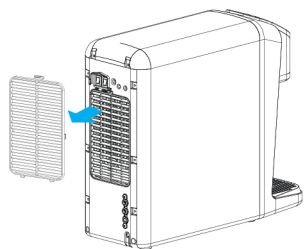
- ① 建議每星期清空滴水盤的水份。
※冷水缸中或有結冰，因此會排出少量水滴，此為正常現象。

- ② 拉出即可拆卸滴水盤，請使用中性清潔劑清洗。



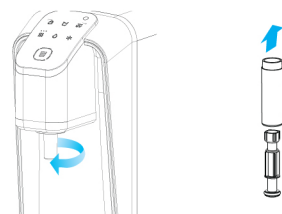
2. 清洗隔塵網

- 建議每月使用吸塵器清除髒污和灰塵。
※灰塵積聚會影響冷卻系統的操作。



3. 清洗水龍頭

- 拆卸後沖洗，並使用乾布擦拭。
※請切使用刷子，易造成水龍頭腐蝕。



清洗週期

清洗部分	週期	方法
外殼	每星期	使用柔軟的吸水抹布。 (請切使用含有苯、汽油的清潔劑或稀釋液。)
滴水盤	頻繁	使用中性洗碗精，經常清潔。
配件/水管	每2年 至少1次	更換濾芯時注意有否每兩年清潔1次。
水龍頭	每天	以逆時針方向擰開水龍頭並用水沖洗。 重新裝上時請確保擰緊，以防漏水。

產品規格

產品名稱	即冷即熱水機
型號	WHP-3000
功率	AC 220-240V / 50-60Hz
體積	寬180 x 深 514 x 高 432 公釐
重量	13.7公斤
建議用水量	10公升/天 (4人用量)
冷水容量	約0.9公升
冷水溫度	約 4 °C - 12 °C
引擎耗電量	90W (0.6A)
加熱器耗電量	2.5KW
熱水容量	即時加熱系統
熱水溫度	4 °C - 85 °C (可選)
操作條件	運作壓力: 147-294kPa
	運作溫度: 5 ~ 35 °C
	適用水源: 自來水

■ 清洗週期

清洗部分	WHP-3000
過濾系統	活性炭濾芯
	納米過濾濾芯 (纖維、壓縮碳)

※ 可更換外殼和配件以提升產品效能。

※ 用水量會影響濾芯的更換週期。



香港潔淨水有限公司

中國、香港及澳門地區獨家總代理

維修部電話：(852) 3466 0000

維修部地址：葵涌葵興大連排道35-41號金基工業大廈19樓C室

MEMBERS OF



史偉莎集團
LBS Group